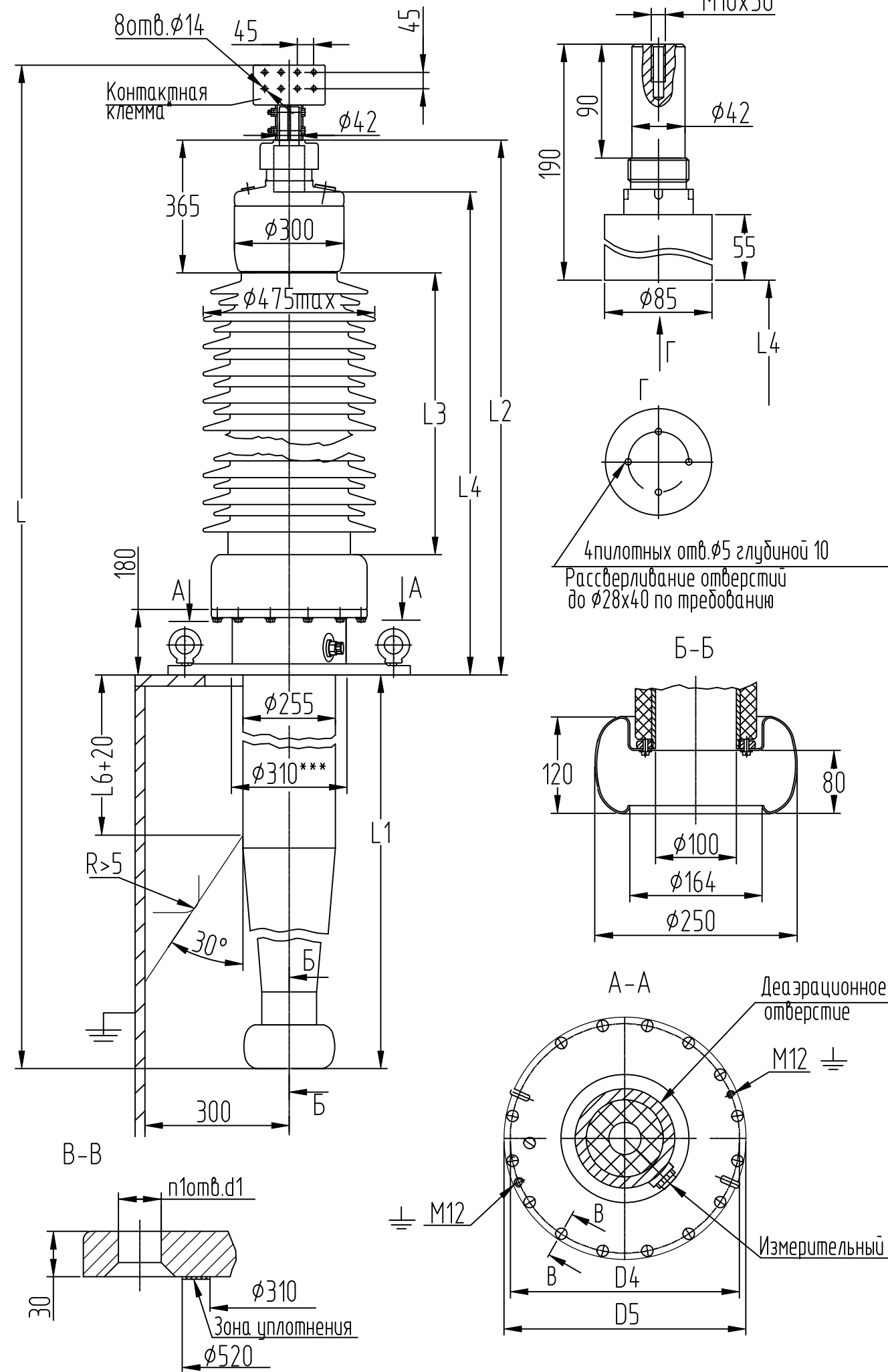


Внутренняя контактная шпилька\*

Ввод масло/воздух типа BRIT-90-220-1050/2000



Изготавливается по техническим условиям	ГКСЛ.686392.001 ТУ
Класс напряжения	220 кВ
Наибольшее рабочее линейное напряжение ввода	252 кВ
Наибольшее рабочее фазное напряжение	145 кВ
Испытательное одноминутное напряжение пром. частоты, в сухом состоянии/под дождем	505/460 кВ
Напряжение полного грозового испытательного импульса	1050 кВ
Номинальный ток	2000 А
Ток термической стойкости I <sub>th</sub> , 2с	50кА
Ток динамической стойкости I <sub>d</sub>	125кА
Сечение проводника при I <sub>max</sub>	4x400мм <sup>2</sup>
Уровень частичных разрядов при напряжении 2*U <sub>ф</sub>	не более 2пКл
Предельный угол установки к вертикали	90°
Испытательная (1мин) консольная нагрузка	5000 Н
Полная длина пути утечки изоляции	не менее 7900мм
Разрядное расстояние	2070
Температура окружающей среды	-60°С...+55°С
Сейсмостойкость, баллов по шкале MSK-64	не менее 9
Высота установки над уровнем моря	1500 м
Внешняя изоляция/цвет	Фарфор/коричневый
Внутренняя изоляция	RIP

Каталожный номер	L	L1	L2	L3	L4	L6	D4	D5	d1	n1	Масса
КН 2.9.001У	4350	1380	2765	2070	2665	700	560	600	24	16	570 кг

\*Возможна комплектация внутренними контактными шпильками другой длины и другими контактными клеммами.

\*\*По требованию заказчика возможна дополнительная комплектация ввода газоотводным патрубком.

\*\*\*Зона размещения деаэрационного отверстия на фланце.

				КН 2.9.001У				
Изм.	Лист	№-докум.	Подпись	Дата	Ввод трансформаторный BRIT-90-220-1050/2000	Лист	Масса	Масштаб
Разраб.	Дрожжина							
Проб.	Костюхин							
Н. контр.	Ожогин					Лист	Листов	1
Отд. кач.	Дебольская				Выпуск 1	000 "Эйч Энерджи"		
Утв.	Савичев							

Инв.№-подл.	Подп. и дата	Взам.инв.№	Инв.№ дубл.	Подп. и дата
	Дрожжина 13.10.23	5/4012		